

Условные обозначения:

Карта (схема) графическое описание границ территории и предмета охраны исторического поселения федерального значения город Кострома Костромской области.

место расположения элемента планировочной структуры

УСЛОВНЫЕ ОБОЗНАЧЕНИЯ:

Границы

- Граница населенного пункта город Кострома
- Граница исторического поселения, поворотная точка границы, ее номер
- Красные линии, согласно действующей градостроительной документации
- Границы земельных участков, сведения о которых достаточны для определения их местоположения

Предмет охраны исторического поселения
Исторически ценные градостроительные объекты

- Объекты культурного наследия федерального значения, номер по экспликации
- Утраченные объекты культурного наследия федерального значения, номер по экспликации
- Объекты культурного наследия регионального значения, номер по экспликации
- Утраченные объекты культурного наследия регионального значения, номер по экспликации
- Выявленные объекты культурного наследия, номер по экспликации
- Исторически ценные градостроительные объекты, номер по экспликации
- Утраченные исторически ценные градостроительные объекты
- Объекты археологического наследия, границы их территорий, номер по экспликации
- Монументы

Водные объекты

- Водные объекты

Композиция и силуэт застройки—соотношение вертикальных и горизонтальных доминант и акцентов

Градостроительные доминанты

- Культовая общегородская доминанта, номер по экспликации
- Культовая районная доминанта, номер по экспликации
- Культовая локальная доминанта, номер по экспликации
- Культовая общегородская доминанта, изменившая значение как доминанта в связи с изменением облика, номер по экспликации
- Культовая районная доминанта, изменившая значение как доминанта в связи с изменением облика, номер по экспликации
- Доминанты существующие гражданского, производственного и коммунального назначения, адаптированные к характеру исторической градостроительной среды, номер по экспликации
- Культовая доминанта УТРАЧЕННАЯ, номер по экспликации
- Доминанты УТРАЧЕННЫЕ гражданского, производственного и коммунального назначения, адаптированные к характеру исторической градостроительной среды, номер по экспликации
- Утраченные ценные объекты (утраченные городские укрепления, культовые сооружения), номер по экспликации
- Горизонтальные доминанты, номер по экспликации
- Доминанты природного происхождения (ландшафтные объекты)

Планировочная структура, включая ее элементы
Улично-дорожная сеть

- Улично-дорожная сеть, сохранившая трассировку от дореволюционной планировки
- Улично-дорожная сеть, сложившаяся по регулярному генеральному плану 1781 года
- Улично-дорожная сеть, сложившаяся согласно регулярным планам 1790–1992 гг.
- Сохранившиеся исторические линии застройки
- Исторические красные линии
- Сохранившиеся исторические кладбища
- Сохранившиеся участки исторического каменного мощения улиц и площадей

на Ярославль

- Местоположение исторических въездных направлений
- Мосты, плотины существующие, номер по экспликации
- Гидротехнические сооружения — дамбы
- Исторически сформировавшиеся территории городских площадей, сохранившие фиксацию элементами застройки, номер по списку:
 - I. Судинская площадь (Екатеринославская)
 - II. Советская площадь
 - III. Сенная площадь
 - IV. Октябрьская площадь

Ценное городское озеленение и участки природного ландшафта

- Озеленение парков, скверов и аллей, номер по экспликации
- Исторически ценные зеленые насаждения до 1917 года
- Исторически ценные зеленые насаждения советского периода до 1950 г.
- Озеленение пойм рек, ручьев и водоемов

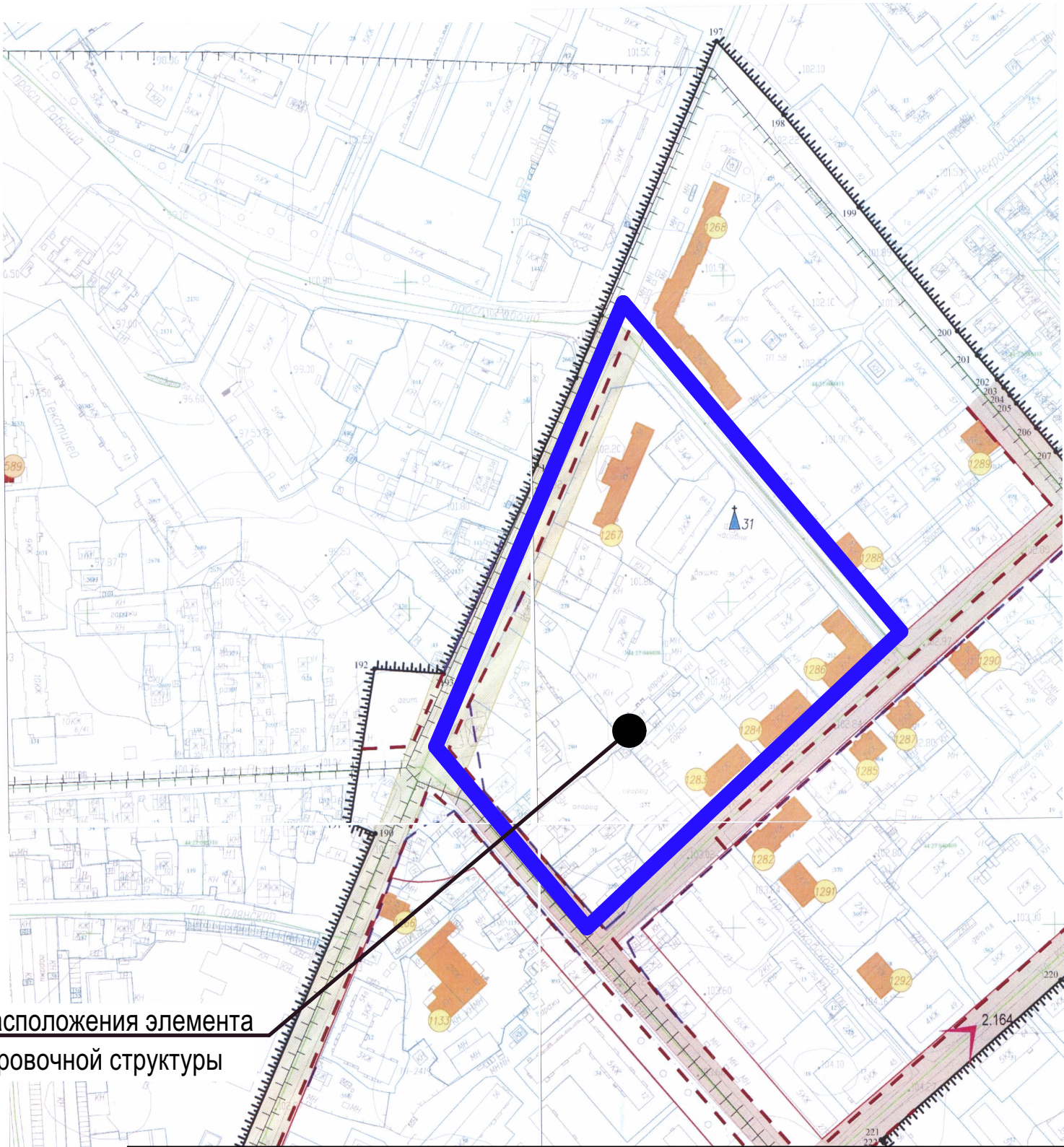
Композиционно-видовые связи (панорамы)

Трассы восприятия

- Трассы основного композиционно-видового раскрытия, номер трассы

Видовые точки

- Места возможного кругового обзора, номер точки
- Точка восприятия основных панорамных раскрытий с внешних направлений, номер точки
- Точка восприятия видовых раскрытий перспектив улиц и городских пространств, номер точки



Место расположения элемента планировочной структуры

						ППТ			
						Проект планировки территории, ограниченной улицами Ленина, Калиновской, Маяковского			
Изм.	Кол.	Лист	№ док.	Подпись	Дата	Материалы по обоснованию проекта планировки территории	Стадия	Лист	Листов
Разработал		Смирнова					ПП	11	
ГАП		Пехтерева				Карта (схема) графическое описание границ территории и предмета охраны исторического поселения федерального значения город Кострома Костромской области.	ООО "ПЕРСПЕКТИВА" г. Кострома Свидетельство СРО № П-021-28082009		
Н. контроль		Смирнова							
ГИП		Иванов							